

Las cámaras **ARC Chambers**® para campos de lixiviación se están convirtiendo rápidamente en el producto de elección para aplicaciones sobre sistemas convencionales de tubería y grava, permitiendo un mayor rendimiento para la dispersión de efluentes y una integridad estructural óptima.

Diseñadas para adaptarse a sistemas de flujo por gravedad, el diseño estructural exclusivo de **ARC Chambers**®, lo hace capaz de manejar cualquier desafío de sistema de lixiviación e infiltración convencional sin sacrificar el rendimiento en ausencia de redes de drenaje.

Aplicaciones

- ✓ Residencial
- ✓ Deportivo
- ✓ Campestre
- ✓ Lixiviación e infiltración
- ✓ Manejo de residuos

Beneficios

- ✓ Polietileno de alta densidad (HDPE)
- ✓ Resistencia estructural
- ✓ Bajos costos de instalación
- ✓ Tapa universal de entrada / salida
- ✓ Puertos de ventilación e inspección
- ✓ Juntas de "Post & Dome" y por embonado "Lock & Drop" para mayor conexión durante la instalación y el relleno
- ✓ Flexibilidad en el lugar de trabajo
- ✓ Facilidad de traslado
- ✓ Menor instalación intrusiva



Características

- Junta articulada integral de 20 grados, ideal para aplicaciones de campo.
- Longitudes de avance efectivo de 1.52 m (5 pies).
- 5 capacidades de cámaras disponibles.
- Amplia variedad de accesorios para complemento de conexiones rápidas y herméticas.
- Material resistente a la corrosión, abrasión, humedad y agrietamiento ambiental.

Accesorios



Complementando la variedad de nuestros productos, ADS Mexicana cuenta con accesorios moldeados por inyección permitiendo nuevas conexiones herméticas y fáciles de ensamblar tales como:

Codos, coples abiertos, reductores, Yee, Tee, entre otros.

Instalación

La instalación de **ARC Chamber** deberá efectuarse de acuerdo con los lineamientos de instalación de ADS.

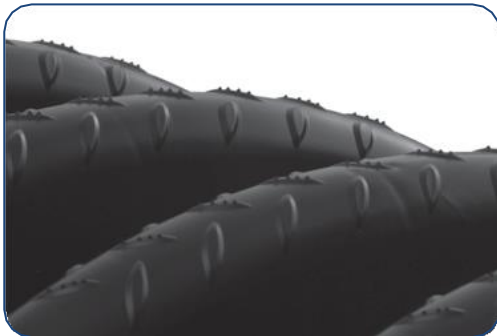
Tabla de Especificaciones

Especificaciones del producto	Modelos de cámaras					Unidades
	ARC 18	ARC 24	ARC 36	ARC 36 HC	ARC 36 LP	
Longitud física	170.18 (67)	170.18 (67)	160.02 (63)	160.02 (63)	160.02 (63)	cm (pulg)
Longitud efectiva	152.4 (60)	152.4 (60)	152.4 (60)	152.4 (60)	152.4 (60)	cm (pulg)
Altura de la pared lateral	19.05 (7.5)	19.05 (7.5)	18.11 (7.13)	27.30 (10.75)	13.51 (5.32)	cm (pulg)
Altura total	30.48 (12)	30.48 (12)	30.48 (12)	40.64 (16)	20.32 (8)	cm (pulg)
Ancho total	40.64 (16)	57.15 (22.5)	86.36 (34)	87.63 (34.5)	86.36 (34)	cm (pulg)
Peso	4.98 (11)	5.89 (13)	6.80 (15)	7.71 (17)	6.35 (14)	kg (lbs)
Capacidad	0.0968 (3.42)	0.1421 (5.02)	0.2265 (8)	0.3029 (10.7)	0.1642 (5.80)	m ³ (pies ³)
Cantidad en palet	180	120	70	60	60	cámaras
Cantidad en caja de remolque	15	17	25	25	25	tarima
Cantidad de superficie plana	16	15	22	22	24	tarima
Forma de unión	Post & Dome	Post & Dome	Lock & Drop	Lock & Drop	Lock & Drop	—

Modelos de Cámaras



Estructura



Textura de placa de diamante que aumenta la resistencia al deslizamiento y mejora la facilidad de instalación

Fabricadas con polietileno de alta densidad como se define en IAPMO PS 63.

Cuenta con una apertura en la parte inferior, parte superior sólida y paredes laterales con rejillas para minimizar la intrusión del suelo.

Usos

