

Inserta TEE® soluciona la necesidad de conectar nuevas descargas de drenaje a líneas existentes de tubería o estructuras sin afectar su acostillado.

Al usar los productos **Inserta TEE®**, los tiempos de instalación y uso de materiales se reducen ya que no es necesario usar pegamentos, epóxicos o cinchos alrededor de la tubería o estructura principal.

Aplicaciones

- ✓ Drenajes sanitarios
- ✓ Drenajes pluviales
- ✓ Descargas alcantarillas carreteras
- ✓ Conexión a pozos, fosas y bóvedas

Beneficios

- ✓ No requiere pegamentos
- ✓ Fácil instalación
- ✓ Unión hermética
- ✓ Reduce las horas de trabajo y materiales
- ✓ Adaptable a tubos de cualquier material
- ✓ Adaptable a estructuras y registros
- ✓ Variedad de medidas

Normatividad

- ASTM D3212
- ASTM F477
- ASTM F2487
- Cumple con los requisitos de hermeticidad de NOM-001-CONAGUA



Características

- Conectores disponibles desde 101 mm a 762 mm (4" a 30")
- Casquillo en PVC resistente a la corrosión, abrasión, humedad y agrietamiento ambiental.
- Se ajusta por compresión en la pared central de la línea principal.
- Estructuras adaptables a la mayoría de los sistemas de tubos disponibles.
- Las conexiones a colectores pueden realizarse desde 150 mm hasta 1500 mm (6" - 60").

Estructura

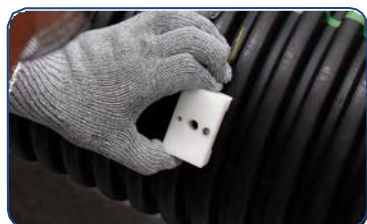


Tabla de Especificaciones

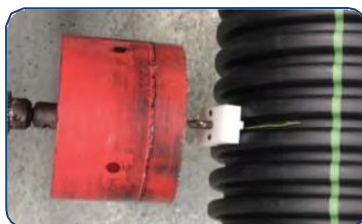
Diámetros	Inserta Tee	cm (pulg)	10 (4)	15 (6)	20 (8)	25 (10)	30 (12)	37 (15)	45 (18)	60 (24)	75 (30)
	Perforación	cm (pulg)	11 (4 1/2)	16 (6 1/2)	22 (8 3/4)	27 (10 7/8)	32 (12 7/8)	40 (15 13/16)	50 (19 3/16)	64 (25 5/16)	82 (32 17/32)

Instalación

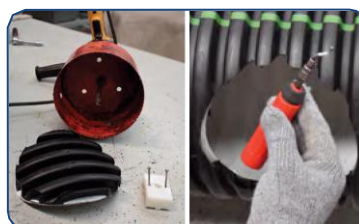
La instalación deberá efectuarse de acuerdo a los lineamientos de instalación de ADS Mexicana. Se requiere del uso de sierras de perforación (sacabocados) para todos los tamaños de **Inserta Tee®**.



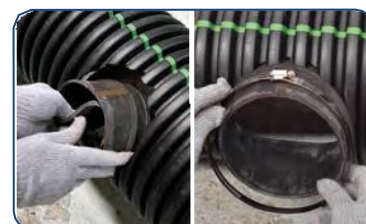
Paso 1:
Retire el material del relleno hasta descubrir la tubería, limpie la superficie e instale la guía de teflón con pijas o clavos en la tubería marcando un ángulo a seguir.



Paso 2:
Coloque la punta del sacabocados en el orificio del teflón y proceda a realizar la perforación centrada en el valle entre corrugaciones.



Paso 3:
Deseche el sobrante de tubo del sacabocados, conserve la guía para reutilizarla y retire la rebaba dejada en la superficie cortada en el tubo.



Paso 4:
Coloque el empaque elastomérico alineando la marca dorada con su ángulo inicial. Sobreponga la abrazadera fuera del empaque, se ajustará al finalizar.



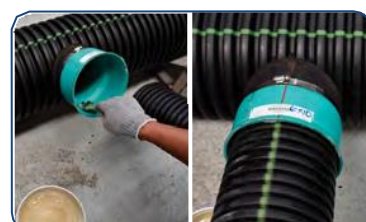
Paso 5:
Vierta la solución Inserta Tee en el interior del empaque elastomérico y en el casquillo de PVC a insertar.



Paso 6:
Inserte el conector alineando la línea roja vertical con la marca dorada del empaque. Ejerza presión en el conector hasta que la línea roja horizontal toque el empaque.



Paso 7:
Ajuste la abrazadera de acero inoxidable según el diámetro instalado.



Paso 8:
Aplique lubricante ADS en el interior de Inserta Tee y en la campana a instalar. Embone ambas piezas.

Sierras para instalación

Las sierras para perforación (sacabocados) están hechas a la medida y están codificadas por colores según su aplicación:



Sierra Amarilla
Para tubos lisos de PVC y PEAD.



Sierra Roja
Para tubos corrugados de PEAD/PP



Sierra Azul
Para cortes extra profundos.

Uso

